



**KLAIPĖDOS MIESTO SAVIVALDYBĖS ADMINISTRACIJOS
VIEŠŪJŲ PIRKIMŲ KOMISIJA**

Tiekėjams

DĖL ATSAKYMŲ Į GAUTUS KLAUSIMUS PATEIKIMO

Vadovaudamiesi projekto „Senyvo amžiaus asmenų globos paslaugų plėtra rekonstruojant pastatą, esantį Melnragės gyvenamajame rajone, Aušros g. 41“ rangos darbų su darbo projekto parengimu pirkimo (CVP IS ID 545679) atviro konkurso būdu sąlygų aprašo 56 p., atsakome į gautus klausimus:

1. Klausimas:

„Turėklai, abipus terapinio tako – 9m“. Prašome pateikti turėklų technines specifikacijas ir brėžinius.

	<i>Turėklai, abipus terapinio tako</i>	9 m
--	--	-----

Atsakymas:



Turėklo specifikacija:

- Turėklas nerūdijančio plieno vamzdis;
- Turėklo vamzdžio skersmuo 40-50 mm, vamzdžio profilis – apskritimas;
- Turėklai įrengiami abipus terapinio tako, vienoje pusėje turėklo ilgis – 4,00 m, kitoje – 4,90 m;
- Turėklo aukštis 800-1000 mm;
- Turėklo paviršius tolygus, be aštrių elementų ir detalių;
- Turėklo galai užapvalinami, be aštrių elementų ir detalių;
- Turėklas įrengiamas prie pat tako, kad einant taku būtų galima remtis;

2. Klausimas:

Budžetinė įstaiga, Liepų g. 11, LT-92138 Klaipėda

Tel. (0 46) 39 60 27, faks. (0 46) 41 00 47, el. p. andrius.betingis@klaipeda.lt

Duomenys kaupiami ir saugomi Juridinių asmenų registre, kodas 188710823

Prašome nurodyti, kiek ir kokių augalų į 1m² vertintis, kad visi tiekėjai įsivertintų vienodą augalų kiekį.

2.21.	PROJEKTUOJAMI GĖLYNAI:	
	<i>Įv. Daugiamečių gėlių rūšys (rekomenduojamas rūšis žr. techninėse specifikacijose) *Rūšys parenkamos apželdinimo projekto metu. Gali būti mišrinamos daugiametės ir vienmetės</i>	66 m ²
	Iš viso:	66 m ²

Atsakymas:

Sodinimo tankumas numatomas 7-9 vnt./1 m².

3. Klausimas:

Prašome nurodyti, kiek ir kokių augalų į 1m² vertintis, kad visi tiekėjai įsivertintų vienodą augalų kiekį.

2.22.	PROJEKTUOJAMAS SENSORINIS SODAS:	
	<i>Įv. Augalų rūšys (rekomenduojamas rūšis žr. techninėse specifikacijose) *Rūšys parenkamos apželdinimo projekto metu. Gali būti mišrinamos daugiametės ir vienmetės, prieskoninės žolės ir augalai</i>	28 m ²

Atsakymas:

Sodinimo tankumas numatomas 7-9 vnt./1 m².

4. Klausimas:

Ardomos plytelių ir trinkelio dangos, išsaugant plyteles?

Atsakymas:

Ne, plytelės nesaugomos.

Esamos dangos prastos būklės, saugoti dangų elementus (plyteles, bortus) ardant, kad vėliau panaudoti kitur, netikslinga. Ardomi elementai nesaugomi, išvežami į statybos atliekas tvarkančią įmonę.

5. Klausimas:

Ar ardomi bortai, išsaugant bortus?

6.3.	Betono (plytelių, trinkelio) dangos išardymas	m ²	210,0			
6.4.	Betonių bortų (gatvės) išardymas	m	200,0			
6.5.	Betonių bortų (vejos) išardymas	m	190,0			

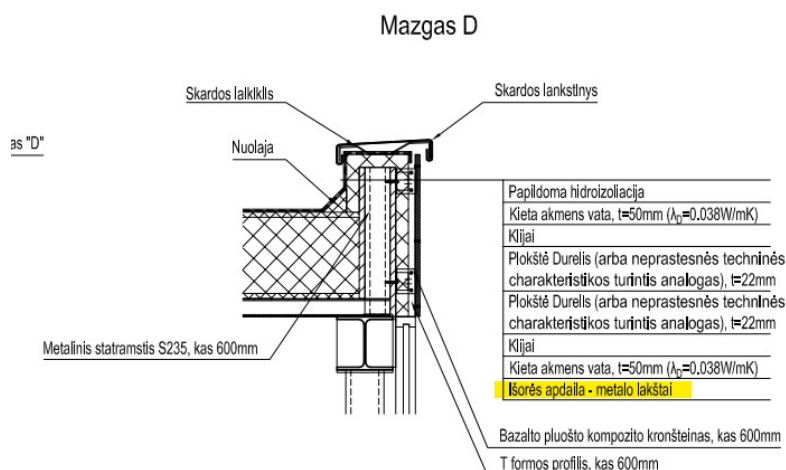
Atsakymas:

Ne, bortai nesaugomi.

Esami bortai prastos būklės, saugoti netikslinga. Ardomi elementai nesaugomi, išvežami į statybos atliekas tvarkančią įmonę.

6. Klausimas:

Prašome pateikti kiekius ir technines specifikacijas tunelių šonų apdailos plokštei.



Atsakymas:

TS ir kiekiai (50 m²).


ANALOGAS		Fasado aliuminio kompozito plokštė
	APRAŠYMAS	Numatoma stiklinių praėjimų viršutinėje fasado dalyje. Aliuminio kompozito plokštė, susidedanti iš dviejų aliuminio lakštų ir mineraliais užpildytos polimerinės šerdies. Medžiaga yra labai standi, atspari smūgiams, lūžimui, slėgiui. Aliuminio kompozito plokštė numatoma
	MONTAVIMAS	langų rėmų spalvos. Pagal gamintojo rekomendacijas.
	PASTABOS	


Fasado aliuminio kompozito plokštės savybės

Aprašymas	Matavimo vienetas	Rodiklis
Viršutinio lakšto storis	mm	0,5
Svoris	Kg/m ²	5,9
Gamybos pločiai	mm	1250/1500
Dengiamųjų lakštų atsparumas tempimui	N/mm ²	Rm≥130
Šerdis	Mineraliniai užpildai su polimeriniu rišikliu	
Garso sugerties koeficientas (ISO354)		0,05
Garso mažinimo indeksas (ISO717-1)	dB	27
Šiluminė varža (R)	m ² K/W	0,002
Šilumos laidumo koeficientas (λ)	W/ mK	1,99
Šilumos perdavimo koeficientas (U)	W/ m ² K	5,83
Degumo klasė		Class B-s1, d0

7. Klausimas:

Prašome pateikti kiekius, statinio architektūrinės dalies techninėse specifikacijose nurodytoms medžiagoms:

ANALOGAS	W2	BALDINĖ DAŽYTA MDF PLOKŠTĖ PALATOS (KAMBARIO) SIENAI PRIE LOVOS
	APRAŠYMAS	Dažyta matinė plokštė montuojama šalia lovos, h=1,4m, kiti matmenys pagal interjero projektą.
	MONTAVIMAS	Tvirtinama prie sienos pagal gamintojo rekomendacijas.
	APDAILA	
	GAMINTOJAS	
	PASTABOS	Išdėstymas ant sienos ir spalva pagal architektūrinės dalies brėžinius

ANALOGAS	W.3	PALATŲ NUMERACIJA, UŽRAŠAI
	APRAŠYMAS	Šalia palatų durų iš abiejų pusių angokraščio iki lubų, tvirtinamos baldinės plokštės apdaila. Ant durų klijuojamas lipdukas su numeriu.
	MONTAVIMAS	Tvirtinimas pagal gamintojo reikalavimus.
	APDAILA	
	GAMINTOJAS	
	PASTABOS	Montuojama ant durų angos angokraščio, nemažinant durų angos pločio. Išdėstymas ant sienų pagal architektūrinės dalies brėžinius.

Atsakymas:

Vidaus apdailinių sienos plokščių kiekiai - (435 m²)

Palatų numeracija - 149 vnt.;

Baldinė plokštė prie patalpų numeracijos - 84m²

8. Klausimas:

Projekto SA dalyje grindų techninėse specifikacijose numatyta vinilinė heterogeninė grindų danga. Grindų rūšis pagal specifikaciją nurodyta „Modulinė heterogeninė grindų danga“. Ar galima numatyti ruloninę grindų dangą, kuri atitinka specifikacijoje numatytus parametrus?

Atsakymas:

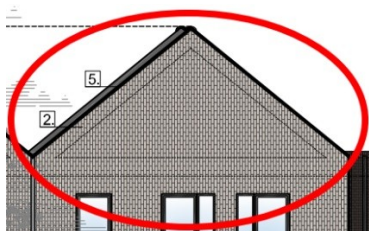
Negalima.

Modulinę heterogeninę grindų dangą numatyti visur.

9. Klausimas:

Projekte nepateikti mūro darbų virš II aukšto perdangos planai. Kadangi nėra planų, prašome patikslinti, ar kiekių žiniaraštyje pateiktame kiekyje yra įvertinti mūro darbai reikalingi skliautų įrengimui?

11	Sienų, pertvarų įrengimas	TS-4, TS-7			
	Silikatinių blokelių mūras, d=240mm	LST EN 772-1	m ³	1160	
	Akyto betono blokelių mūras, d=250mm	LST EN 772-1	m ³	35	

**Atsakymas:**

Mūro darbai mansardiniame aukšte nėra numatomi, todėl į kiekius nėra įtraukiami.

10. Klausimas:

Pasiūlymo formoje (sąlygų 1 priedas) kainos lentelėje ir rangos sutarties specialiųjų sąlygų 7.2 punkte yra išskirti (atskirose eilutėse) rekonstravimo rangos darbai ir naujos statybos rangos darbai. Pateiktame TP šie darbai nėra išskirti, o pateikiami bendrai, todėl nėra galimybės tiekėjams rekonstrukcijos ir naujos statybos darbus išskirti. Tam, kad visi tiekėjai pateiktų teisingą pasiūlymą, prašome patikslinti pasiūlymo formos kainos lentelę ir rangos sutarties specialiųjų sąlygų 7.2 punktą, sujungiant rekonstravimo ir naujos statybos darbus į vieną eilutę.

Atsakymas:

Paaškiname, kad šiuo atveju pagal Viešųjų pirkimų tarnybos parengtos statybos rangos sutarties specialiųjų sąlygų 12.2.1. p. statybos darbų draudimo suma atskirai turi būti nurodoma objekto (rekonstruojamo objekto) atkuriamoji vertė ir atskirai statybos darbų (nauja statyba) atkuriamoji vertė pagal rangovo pasiūlymą, todėl pasiūlymo formoje kainos lentelėje išskirtos rekonstravimo rangos darbų ir naujos statybos rangos darbų kainų eilutės, atitinkamai ši informacija nurodyta ir statybos rangos sutarties specialiųjų sąlygų 7.2. p. Atsižvelgiant į tai, pasiūlymo formos kainos lentelė ir statybos rangos sutarties specialiųjų sąlygų 7.2. p. nebus tikslinami.

PRIDEDAMA:

3_A_TS-2025-01-21-papildyta;

6.MZ-smulkios įrangos 2025-01-21.

Pastaba. Bet kokie pirkimo dokumentų paaiškinimai laikomi neatsiejama pirkimo dokumentų dalimi ir jais turi būti vadovaujamas teikiant pasiūlymus.

Komisijos pirmininkas

Andrius Kačalinas

Jovita Šilkūnaitė, +370 616 13 029, el. p. jovita.silkunaite@klaipeda.lt
Gileta Vilkaitė, tel. (0 46) 39 61 78, el. p. gileta.vilkaite@klaipeda.lt

DETALŪS METADUOMENYS

Dokumento sudarytojas (-ai)	Klaipėdos miesto savivaldybė 188710823, Liepų g. 11, LT-91502, Klaipėda
Dokumento pavadinimas (antraštė)	DĖL ATSAKYMŲ Į GAUTUS KLAUSIMUS PATEIKIMO
Dokumento registracijos data ir numeris	2025-01-24 Nr. (14.24E)-VP3-107
Dokumento gavimo data ir dokumento gavimo registracijos numeris	–
Dokumento specifikacijos identifikavimo žymuo	ADOC-V1.0
Parašo paskirtis	Pasirašymas
Parašą sukūrusio asmens vardas, pavardė ir pareigos	Andrius Kačalinas, Viešųjų pirkimų komisijos pirmininkas, Viešųjų pirkimų komisija
Sertifikatas išduotas	ANDRIUS KAČALINAS LT
Parašo sukūrimo data ir laikas	2025-01-24 15:11:27 (GMT+02:00)
Parašo formatas	XAdES-T
Laiko žymoje nurodytas laikas	2025-01-24 15:11:39 (GMT+02:00)
Informacija apie sertifikavimo paslaugų teikėją	EID-SK 2016, AS Sertifitseerimiskeskus EE
Sertifikato galiojimo laikas	2020-10-20 14:36:51 – 2025-10-19 23:59:59
Informacija apie būdus, naudotus metaduomenų vientisumui užtikrinti	"Registravimas" paskirties metaduomenų vientisumas užtikrintas naudojant "RCSC IssuingCA-2, VI Registru Centras - i.k. 124110246 LT" išduotą sertifikatą "Dokumentų valdymo sistema Avilys, Klaipėdos miesto savivaldybės administracija, į.k. 188710823 LT", sertifikatas galioja nuo 2024-12-18 09:57:58 iki 2027-12-18 09:57:58
Pagrindinio dokumento priedų skaičius	–
Pagrindinio dokumento pridedamų dokumentų skaičius	–
Priedamo dokumento sudarytojas (-ai)	–
Priedamo dokumento pavadinimas (antraštė)	–
Priedamo dokumento registracijos data ir numeris	–
Programinės įrangos, kuria naudojantis sudarytas elektroninis dokumentas, pavadinimas	Dokumentų valdymo sistema Avilys, versija 3.5.78.2
Informacija apie elektroninio dokumento ir elektroninio (-ių) parašo (-ų) tikrinimą (tikrinimo data)	Atitinka specifikacijos keliamus reikalavimus. Visi dokumente esantys elektroniniai parašai galioja (2025-01-24 15:21:01)
Paieškos nuoroda	–
Papildomi metaduomenys	Nuorašą suformavo 2025-01-24 15:21:01 Dokumentų valdymo sistema Avilys